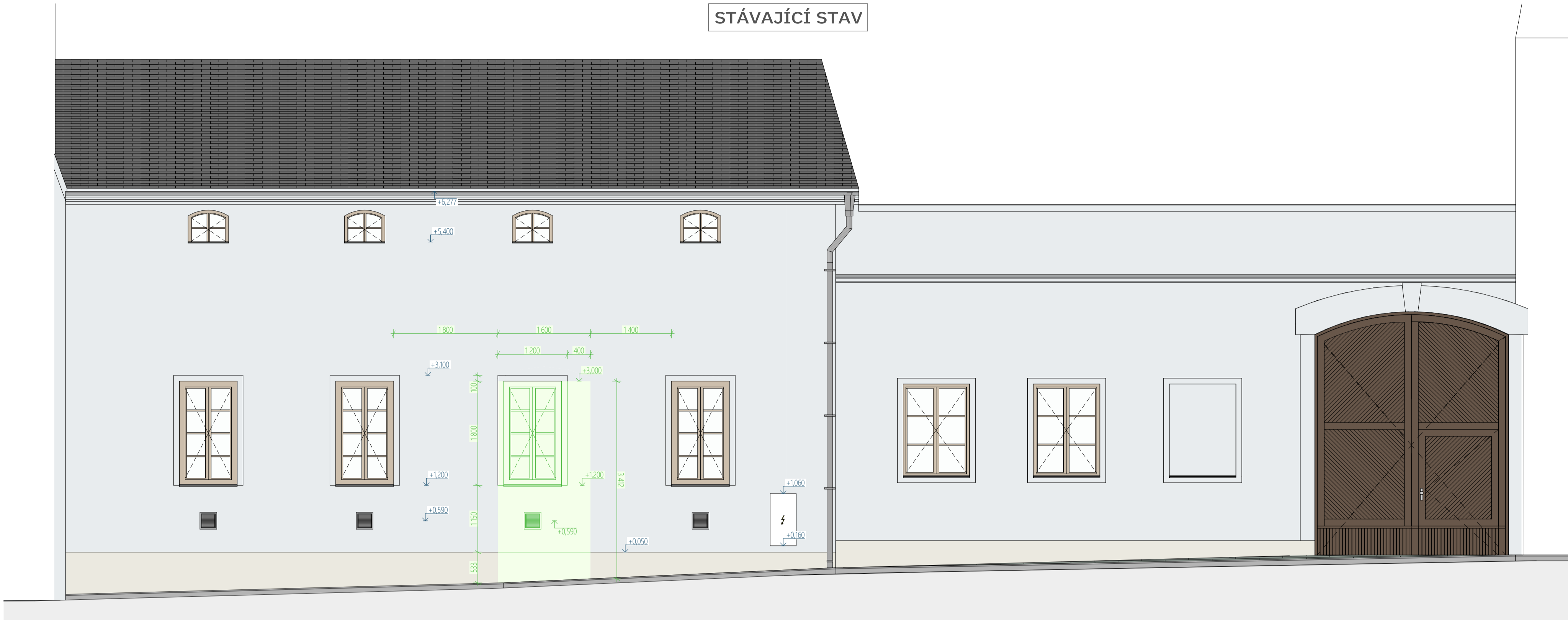
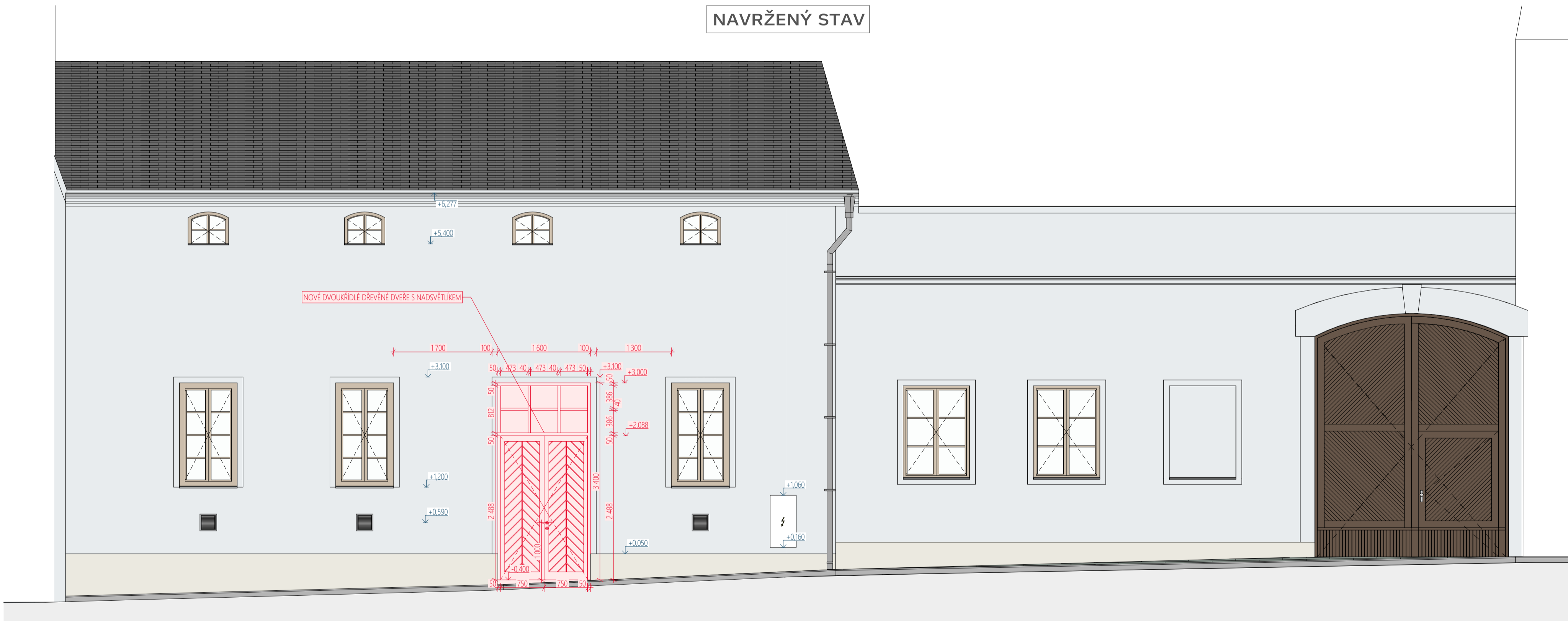


STÁVAJÍCÍ STAV



NAVRŽENÝ STAV



OSTATNÍ POZNÁMKY:


- VÝŠKOVÉ KÓTY JSOU VZTAŽENY K ± 0,000
- DOKUMENTACE NESLOUŽÍ PRO ÚČELY REALIZACE STAVBY
- SKUTEČNÉ ROZMĚRY A VÝMĚRY OPROTI NAVRHOVANÝM V TÉTO DOKUMENTACI SE MOHOU PŘI REALIZACI VÝRAZNĚ LIŠIT - PŘI NÁVRHU BYLO VYCHÁZENO Z ROZMĚRŮ NA ZÁKLADĚ SKUTEČNÉHO ZAMĚŘENÍ NA MÍSTĚ, PŘI KTERÉM MOHLY VZNIKNOT ODCHYLY
- KONEČNÉ ÚPRAVY NUTNO UPŘESNIT INVESTOREM, UŽIVATELÍ, PROJEKTEM A VYBRANÝM ZHOTOVITELEM STAVBY VČETNĚ UPŘESNĚNÍ ROZSAHU PRACÍ
- PROJEKTOVÁ DOKUMENTACE BYLA VYPRACOVÁNA DLE NOREM, VÝHLÁŠEK A ZÁKONŮ PLATNÝCH V DOBĚ ZPRACOVÁNÍ
- PŘI STAVEBNÍCH PRÁCÍCH JE NUTNÉ DODŽOVAT VEŠKERÉ VÝHLÁŠKY, ZÁKONY A NAŘÍZENÍ VLÁDY S OHLEDEM NA BOZP: nařízení vlády č. 591/2006Sb., č. 362/2005Sb., zákon 309/2006Sb., | VŠE V AKTUÁLNÍM A PLATNÉM ZNĚNÍ POZDEŠSKÝCH PŘEDPISŮ |
- PRO ZHOTOVENÍ DOKUMENTACE BYL POUŽIT SOFTWARE, PRACUJÍCÍ VE 3D ROZMĚRANÍ - TYTO PROGRAMY PRACUJÍ S PŘESNÝMI ROZMĚRY - ROZMĚRY JSOU TUDY VŽDY NA JEDNOTKU MILIMETRU A NEJSOU ZAKROUHOLOVÁNY
- ZAKRESLOVACÍ NORMA ČSN VZHLÉDEM K POUŽITÍMU PROGRAMU NEMUSÍ BYT VE SPECIFICKÝCH PŘÍPADOCH VŽDY DODRŽENA - TATO SKUTEČNOST VŠAK NEZHORŠUJE GRAFICKÉ VYJÁDRĚNÍ AUTOKORVY MÝŠLENKY, NEBOŽ JE VŽDY V DOSTATEČNÉ MÍŘE INFORMACE POPSÁNA, RESPEKTIVĚ ZNAZORŮHĚNA JINÝM ZPŮSOBEM
- STAVBA NEBOSSAHUJE AZBEST A FORMALDEHYD A ANI JINÉ ZDRAVÍ ŠKODLIVÉ MATERIÁLY. NA OBJEKTU NESÍDLÍ ŽÁDNÍ PTÁCI

LEGENDA GRAFICKÉHO ZNAČENÍ:

- STÁVAJÍCÍ STAV
- ODSTRAŇOVANÉ KONSTRUKCE
- NOVÉ KONSTRUKCE

0,000 = 477,00m n. m., B.p.V / SOUŘADNICOVÝ SYSTÉM S-JTSK

PROJEKTOVÁ DOKUMENTACE BYLA VYPRACOVÁNA DLE VYHLÁŠKY 499/2006 Sb. v aktuálním znění

DRUH PRÁCE		DOKUMENTACE PRO OHLAŠENÍ STAVBY				
VYPRACOVAL	ING. FILIP NEUWIRTH	projektant pozemních staveb		 IČO: 18197621		
ZODP. PROJEKTANT	ING. SLAVOMÍR LANGMAJER	ČKAIT 1000734				
INVESTOR	STATUTÁRNÍ MĚSTO JIHLAVA, MASARYKOVO NÁM. 97/1, 588 01 JIHLAVA				BRNĚNSKÁ 48, 586 01 JIHLAVA	
MÍSTO STAVBY	DÍVADELNÍ 4, 586 01 JIHLAVA, parc.č. 2820, k.ú. JIHLAVA, S.Ú JIHLAVA				<div>ČÍSLO PARÉ</div> <div>12345678</div>	
NÁZEV STAVBY	OBNOVA VSTUPU V ULIČNÍ FASÁDĚ NA OBJEKTU Č.P. 4 V ULICI DÍVADELNÍ V JIHLAVĚ					
				FORMÁT		
STAVEBNÍ OBJEKT	SO 01	610x594 / 6x44		DATUM		
ČÁST DOKUMEN.	D.1.1 - ARCHITEKTONICKO-STAVEBNÍ ŘEŠENÍ			21.02.2024		
				STUPEŇ PD		
				DOS		
				Č. ZAKÁZKY		
				P1115/2024		
				MĚŘÍTKO		
				Č. VÝKRESU		
NÁZEV:				M 1:50		
POHLEDY				D.1.1.04		